



*earning every day – ahead your trust
stepping forward to the future*

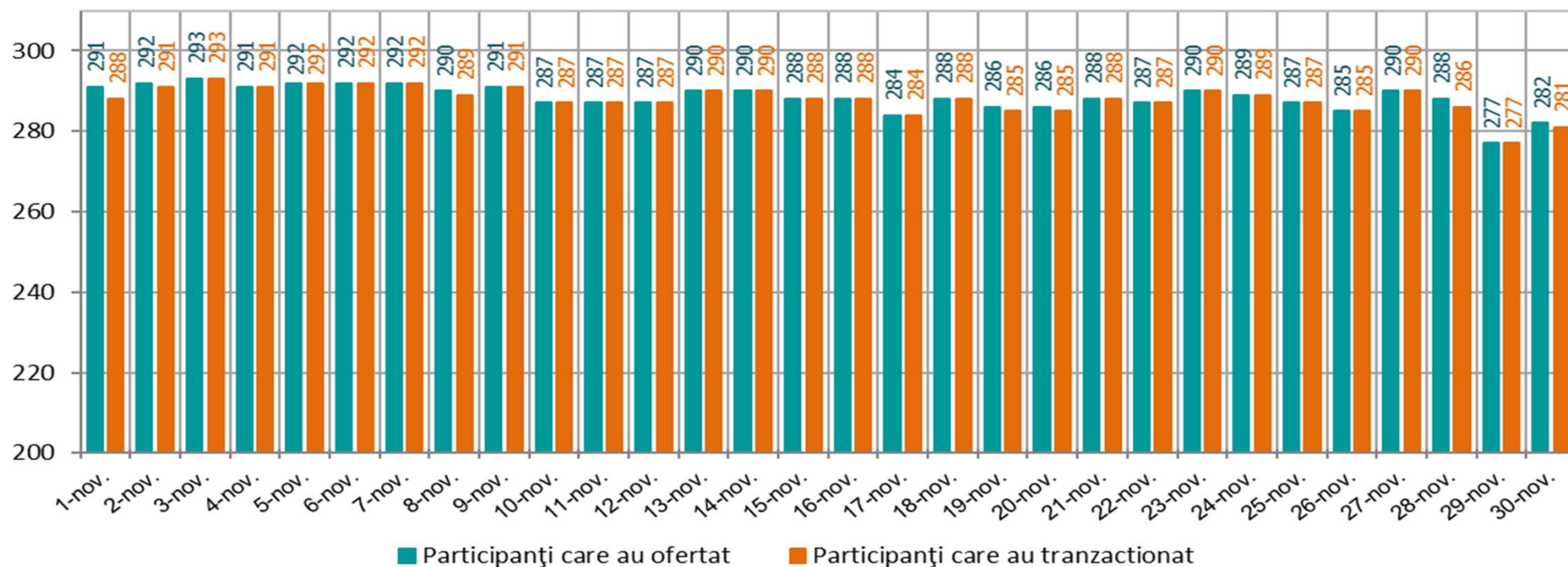
operatorul pieței de energie electrică și de gaze naturale din România



Funcționarea Pieței pentru Ziua Următoare în perioada 01 – 30 noiembrie 2018

Numărul de participanți care au oferat și tranzacționat pe PZU în perioada 01 – 30 Noiembrie 2018

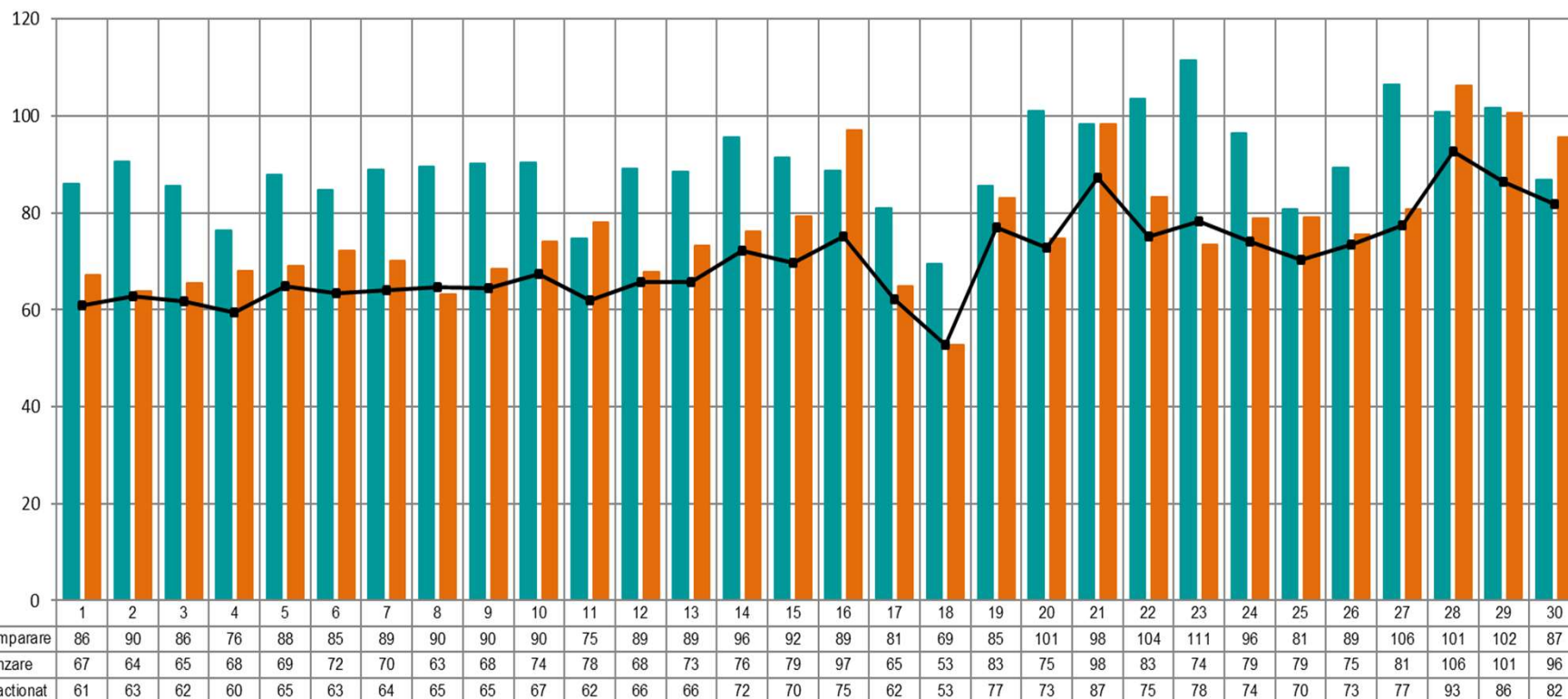
[nr. participanti]



Nr. maxim al participanților care au oferat = 293
Nr. mediu al participanților care au oferat = 288
Nr. mediu al participanților care au tranzacționat = 288

Volumele zilnice de energie electrică oferite și tranzacționate în perioada 01 – 30 Noiembrie 2018

[GWh]



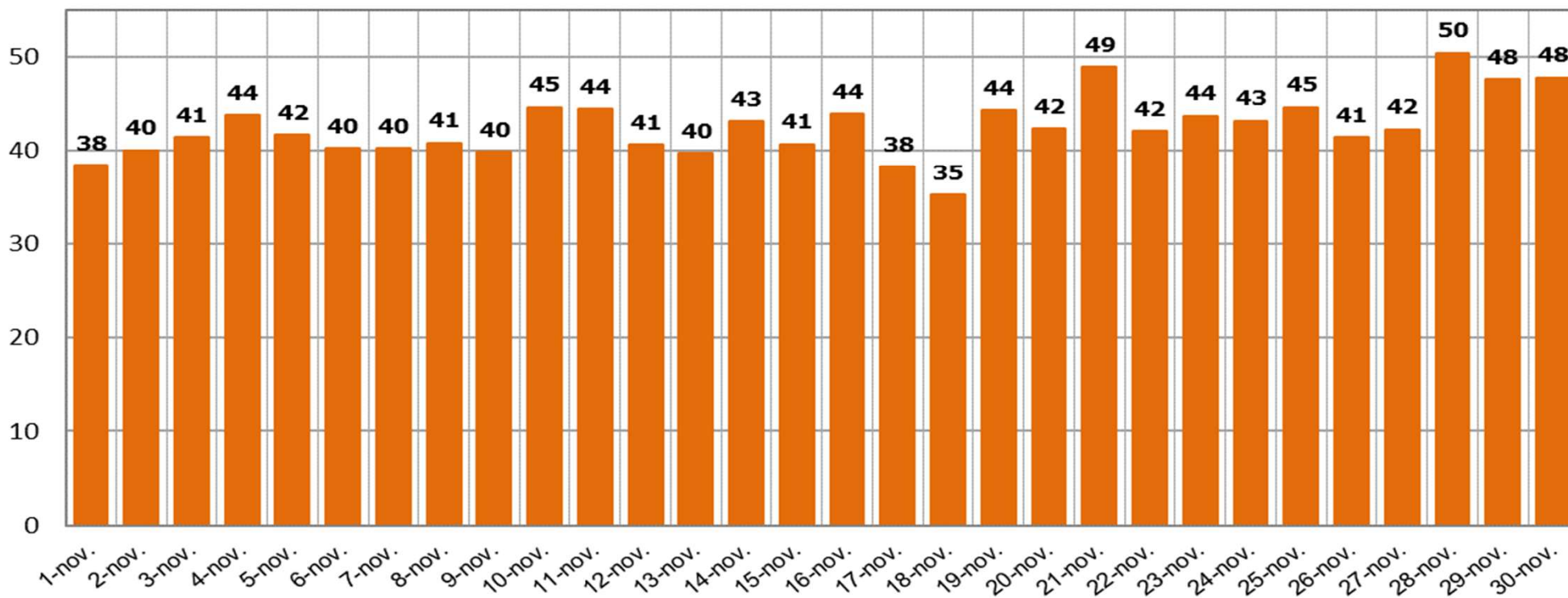
Volumul ofertelor de cumpărare = 2.711 GWh

Volumul ofertelor de vânzare = 2.300 GWh

Volumul total tranzacționat = 2.105 GWh

Ponderea zilnică a tranzacțiilor pe PZU în prognoza consumului intern în perioada 01 – 30 Noiembrie 2018

[%]



Ponderea medie = 42,6 %



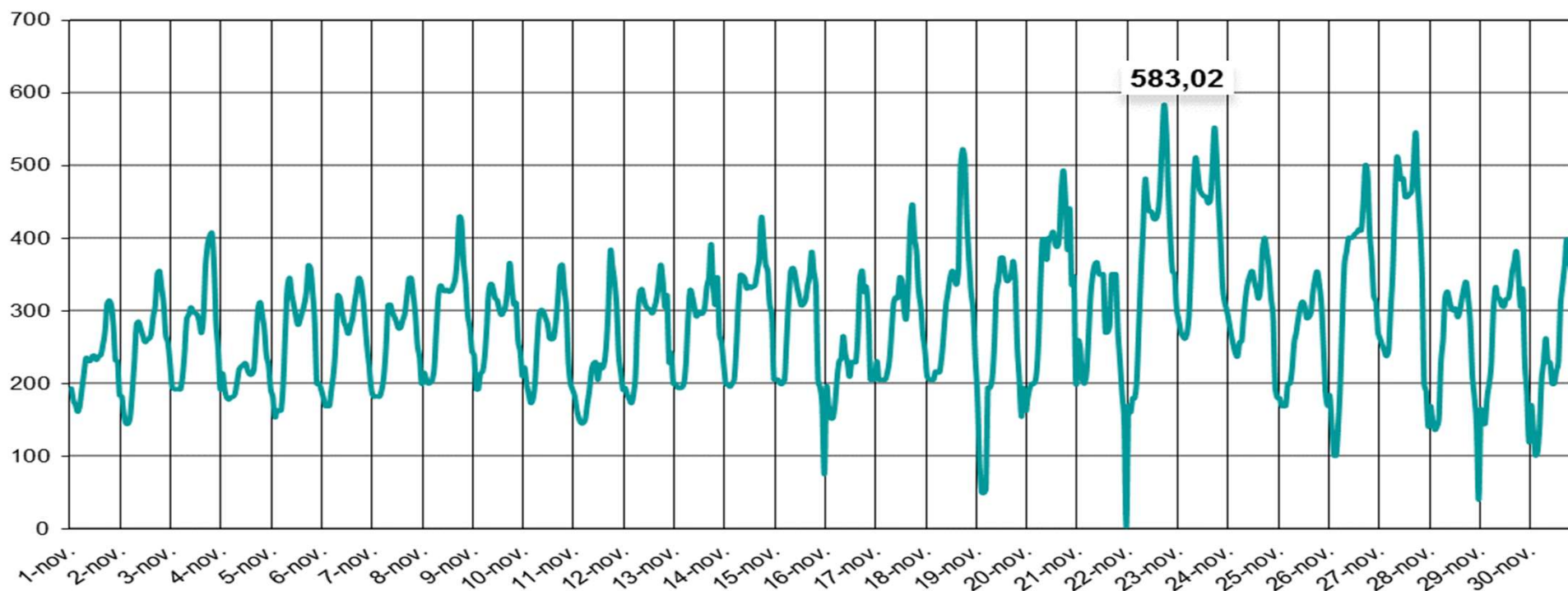
*earning every day-ahead your trust
stepping forward to the future*

operatorul pieței de energie electrică și de gaze naturale din România



Prețul de Închidere a Pieței în perioada 01 – 30 Noiembrie 2018

[LEI/MWh]

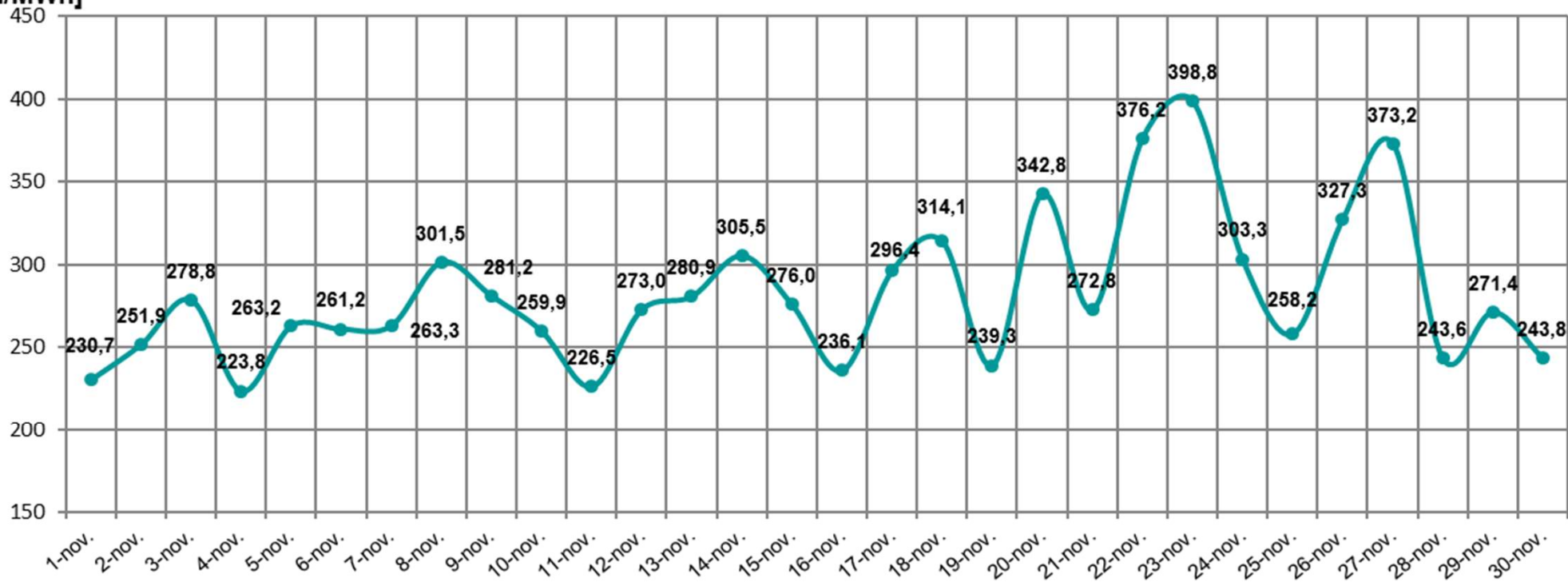


PIP max. = 583,02 lei / MWh

PIP min. = 3,00 lei / MWh

Prețul de Închidere a Pieței (medie zilnică aritmetică) realizat în perioada 01 – 30 Noiembrie 2018

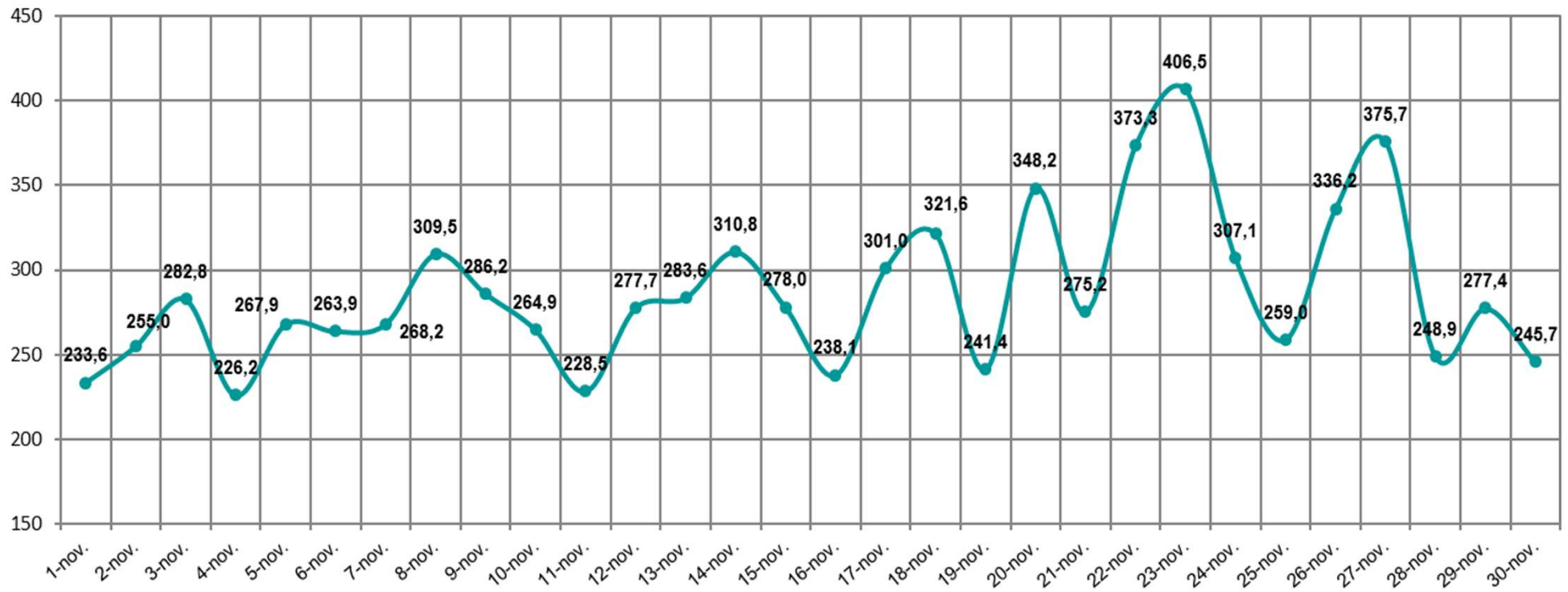
[LEI/MWh]



PIP mediu artimetic = 282,5 lei/MWh

Prețul de Închidere a Pieței (medie zilnică ponderată) realizat în perioada 01 – 30 Noiembrie 2018

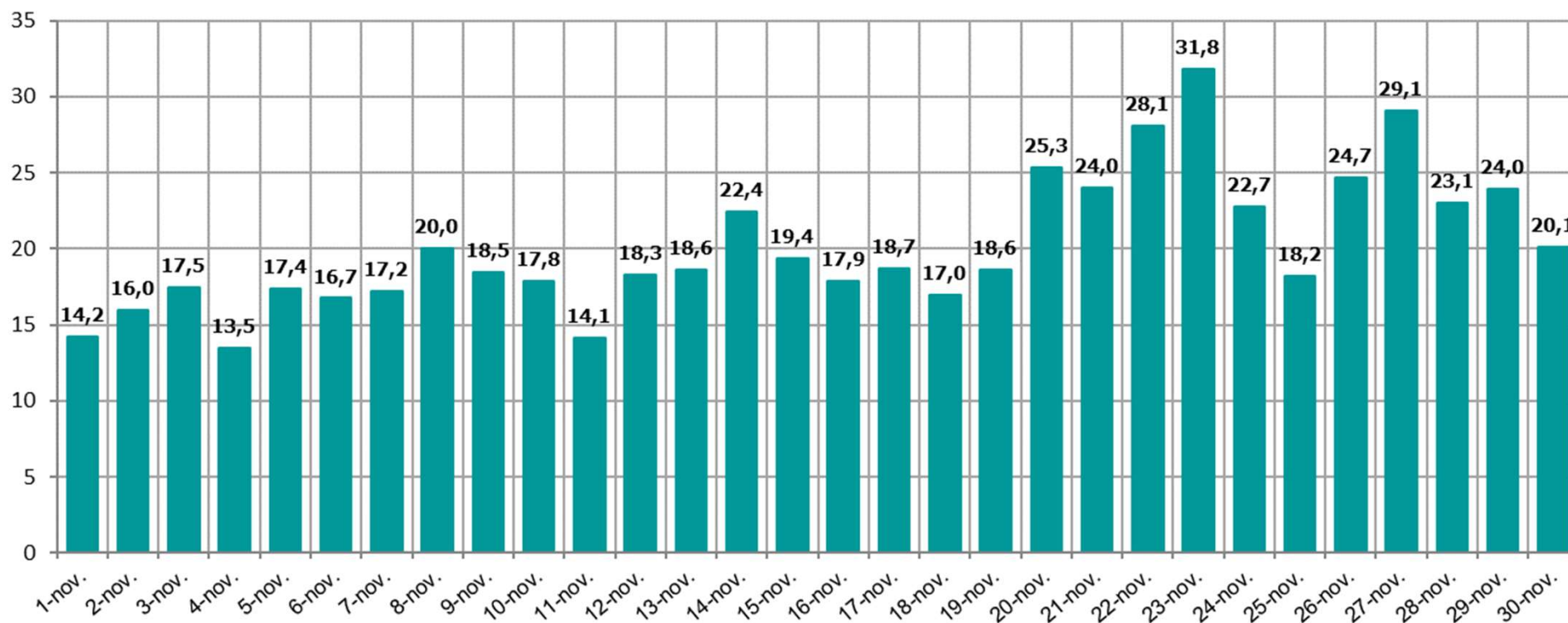
[LEI/MWh]



PIP mediu ponderat = 287,3 lei / MWh

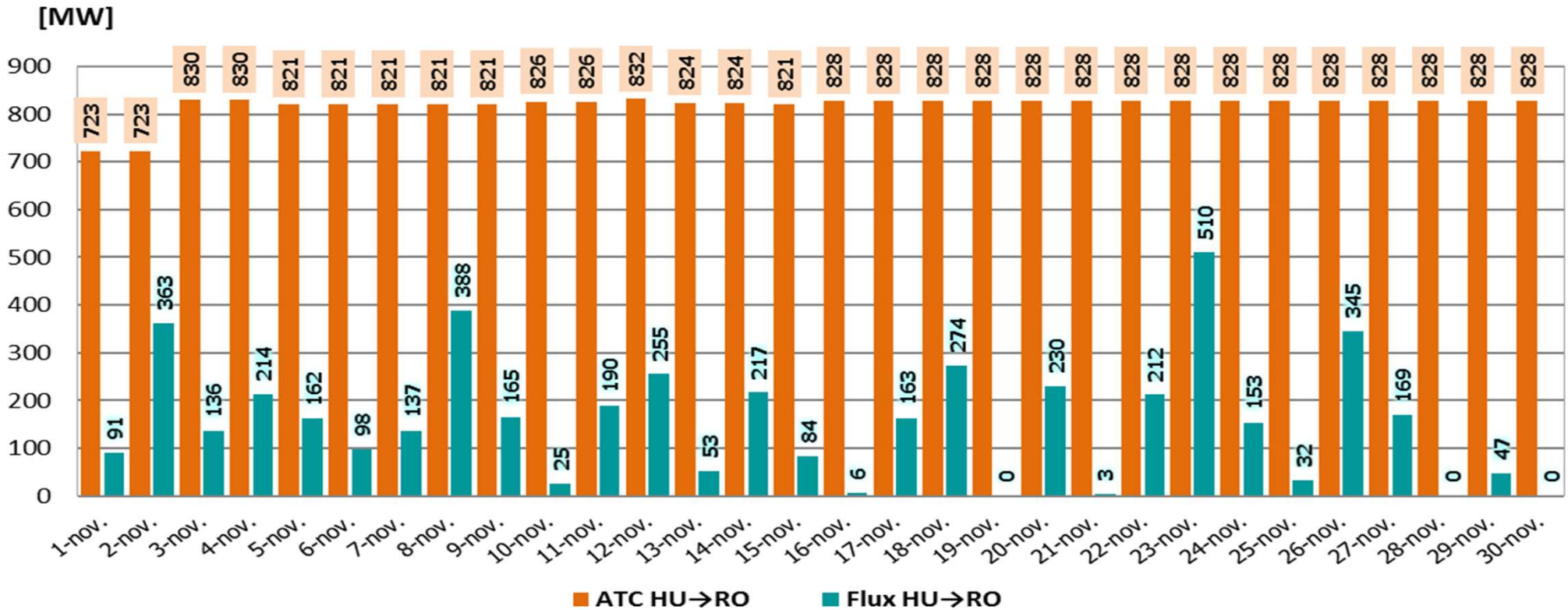
Evoluția zilnică a volumelor valorice tranzacționate în perioada 01 – 30 Noiembrie 2018

[mil. LEI]



Volum valoric total tranzacționat = 604,82 mil. Lei

ATC și fluxuri de energie pe sensul HU→RO Valori medii orare în perioada 01 – 30 Noiembrie 2018

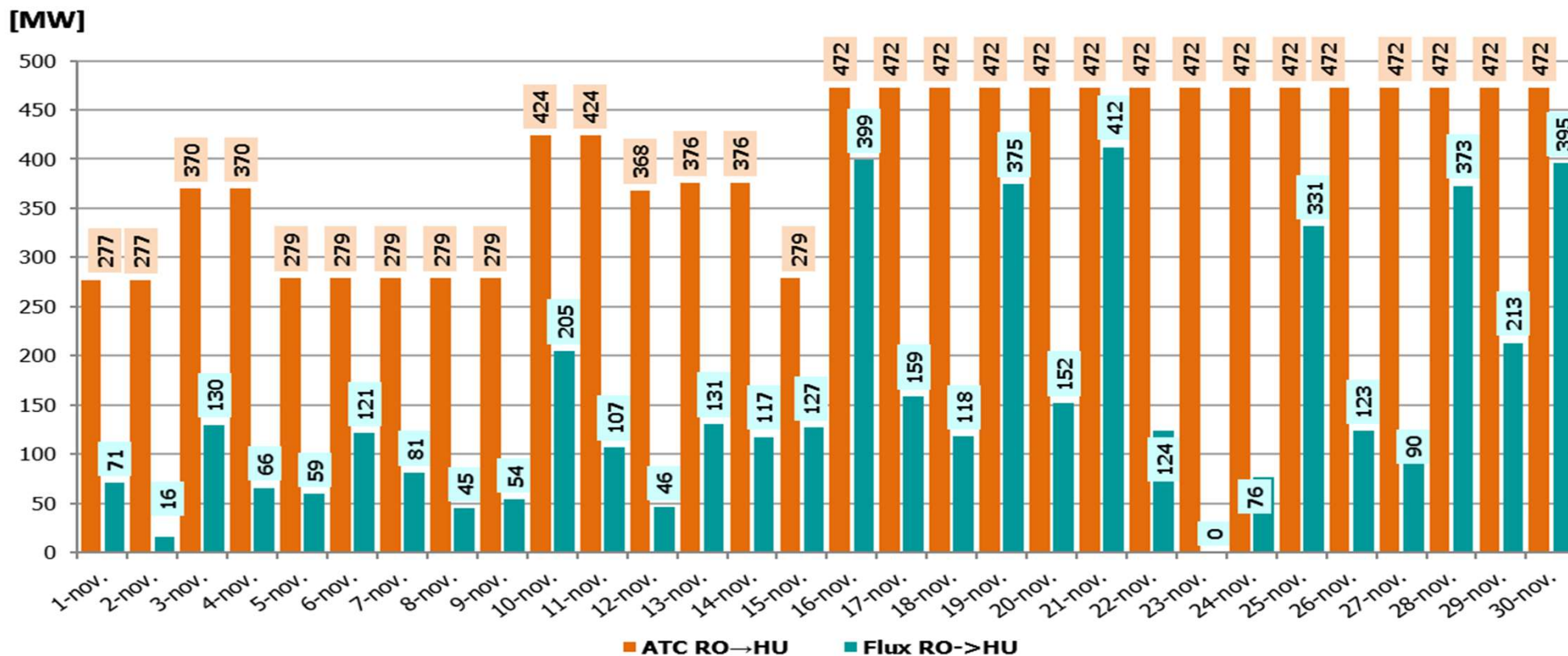


ATC mediu orar = 819,46 MW

IMPORT (medie orară) = 157,4 MW

CU = 19,2 %

ATC și fluxuri de energie pe sensul RO→HU Valori medii orare în perioada 01 – 30 Noiembrie 2018

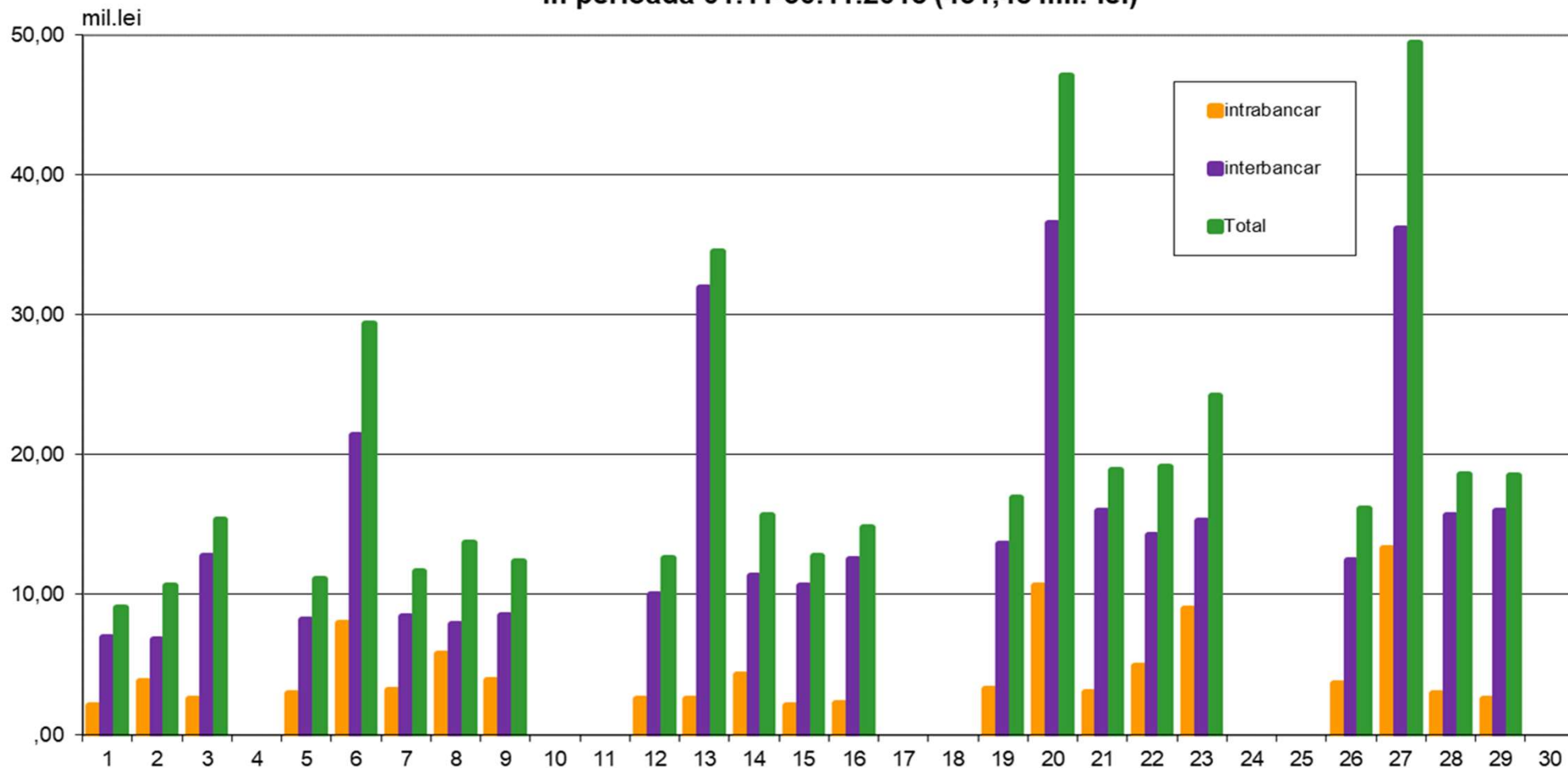


ATC mediu orar = 401 MW

EXPORT (medie orară) = 157,2 MW

CU = 39,2 %

Valoarea OP emise pentru tranzactiile realizate pe PZU aferente livrarilor de energie electrica in perioada 01.11-30.11.2018 (431,48 mil. lei)



Date de sinteză privind tranzacționarea pe Piața Intrazilnică în perioada 01 –30 noiembrie 2018

Nr. de participanți activi (care au ofertat) = 58

Nr. oferte de vânzare = 4.114

Nr. oferte de cumpărare = 5.071

Nr. de tranzacții încheiate = 3.671

Cantitate tranzacționată = 5,774 GWh

Preț mediu ponderat = 131,09 Lei/MWh

Valoare totală a tranzacțiilor încheiate = 0,76 mil. Lei



*earning every day-ahead your trust
stepping forward to the future*

operatorul pieței de energie electrică și de gaze naturale din România



Vă mulțumim pentru atenție !

www.opcom.ro